

# Nivelación a Licenciatura Modalidad Online

Estudiar enfermería es crecer cuidando a los demás



## Ser humano es el centro de tu preparación

### Perfil de egreso

Un egresado de la **EEA interviene y supervisa la correcta aplicación de los principios enfermeros** en áreas hospitalarias o ambientes particulares hacia el paciente para fortalecer su bienestar; siguiendo los estándares de calidad para mantener la salud y el sentido humano que lo caracteriza.

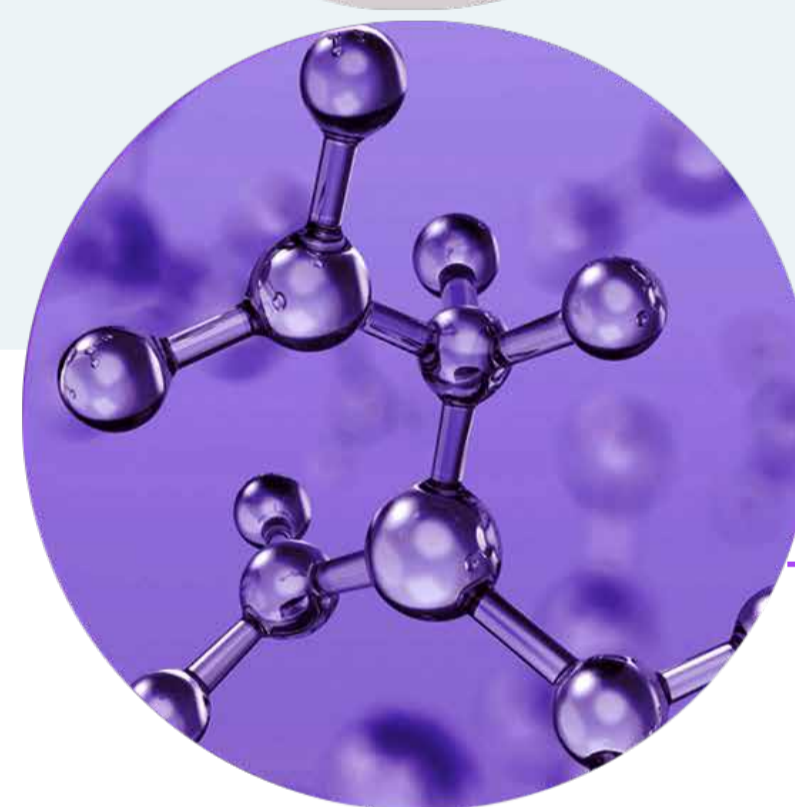
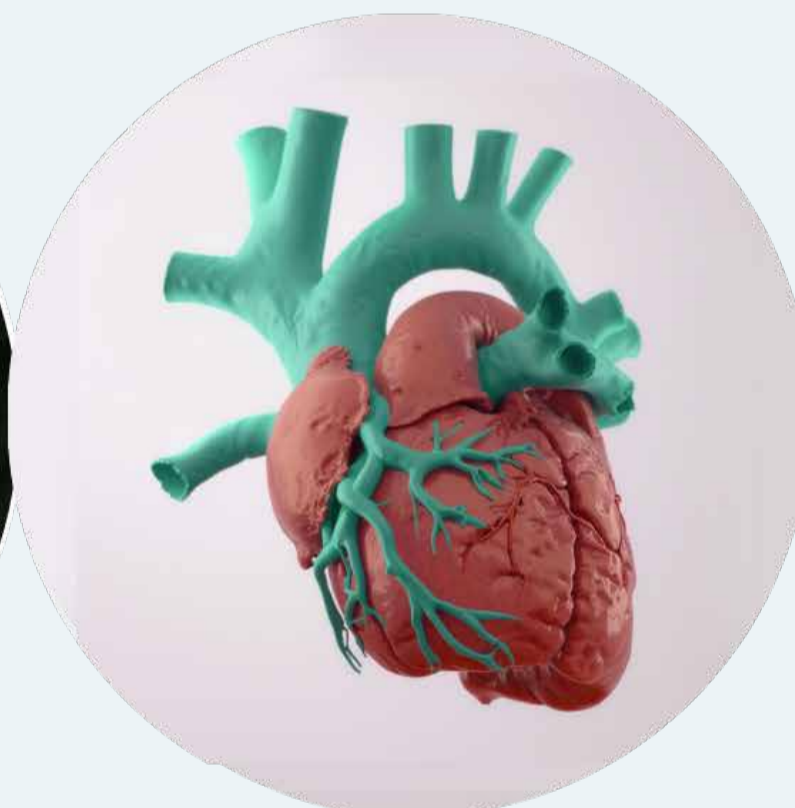
Participa en la aplicación de medidas de vigilancia sanitaria y atención epidemiológica, para mantener informadas a las instancias de salud municipales o estatales y **asume un rol en el trabajo de equipo interdisciplinario, mediante acciones específicas** del proceso enfermero con calidad total.



### Plan de estudios (6 cuatrimestres)

<p><b>1</b></p> <ul style="list-style-type: none"> <li>• Metodología del aprendizaje</li> <li>• Anatomía y fisiología humana</li> <li>• Fundamentos de enfermería</li> <li>• Proceso enfermero</li> <li>• Teorías y modelos en enfermería</li> </ul>	<p><b>2</b></p> <ul style="list-style-type: none"> <li>• Herramientas digitales en enfermería</li> <li>• Embriología y genética</li> <li>• Desarrollo humano y sentido de vida</li> <li>• Promoción y educación para la salud</li> <li>• Enfermería en salud materna y perinatal</li> </ul>	<p><b>3</b></p> <ul style="list-style-type: none"> <li>• Inglés para enfermería I</li> <li>• Patología quirúrgica</li> <li>• Enfermería quirúrgica</li> <li>• Calidad del cuidado de enfermería</li> <li>• Epidemiología y estadística</li> </ul>
<p><b>4</b></p> <ul style="list-style-type: none"> <li>• Inglés para enfermería II</li> <li>• Farmacología</li> <li>• Ética y bioética</li> <li>• Enfermería geriátrica</li> <li>• Enfermería pediátrica</li> <li>• Seminario de investigación en enfermería I</li> </ul>	<p><b>5</b></p> <ul style="list-style-type: none"> <li>• Inglés para enfermería III</li> <li>• Nutrición y dietética</li> <li>• Bases legales en enfermería</li> <li>• Enfermería de urgencias y desastres</li> <li>• Gestión y liderazgo en enfermería I</li> <li>• Seminario de investigación en enfermería II</li> </ul>	<p><b>6</b></p> <ul style="list-style-type: none"> <li>• Tanatología</li> <li>• Enfermería en el cuidado de la salud mental</li> <li>• Enfermería de cuidados intensivos</li> <li>• Gestión y liderazgo en enfermería II</li> <li>• Seminario de titulación</li> </ul>

## Termina tu preparación en 2 años + 1 año de servicio social



### Requisitos de ingreso

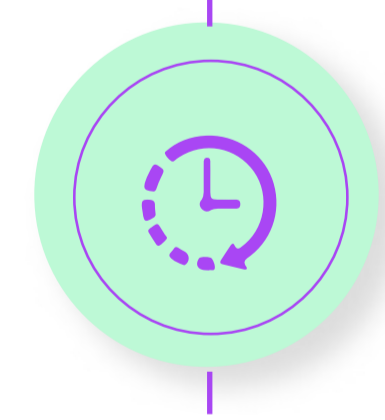
- Copia de título y cédula profesional de Técnico Profesional en Enfermería.
- Certificado de estudios de Técnico Profesional en Enfermería legalizado original y copia.
- Hoja de liberación de servicio social.
- Carta laboral.
- Certificado de bachillerato original legalizado y copia.
- Acta de nacimiento original y copia (actualizada).
- CURP actualizada.
- Credencial de Elector (INE).
- 6 fotografías tamaño infantil blanco y negro, frente despejada y fondo blanco (autoadheribles).
- Comprobante de domicilio (actualizado).

### Mercado laboral

- Hospitales y centros de salud
- Asilos y casas de descanso
- Cuidados del paciente a domicilio
- Escuelas y guarderías



Horarios: Sabatino de 9 h a 13 h



Termina tu preparación en 2 años + 1 año de servicio social



Modalidad ONLINE

### Certificaciones

- Certificación en inglés por **ETS TOEFL ITP** • Número de incorporación INC 15150635

La prueba para evaluar el idioma inglés en no nativos, útil para nuestros futuros enfermeros en ámbitos académicos y médicos.

- Certificación **MICROSOFT**
- Certificación en ISO 9001:2015 Sistemas de Gestión de Calidad

- **CLAVE FEDERAL: DGAIR/DIPES/SR/DSIP/02117/2023 Acuerdo 20230613**



Escuela de Enfermería **Angelópolis**

#somoseea

www.eea.edu.mx



@eeangelopolis

Av. 11 Sur #1708, Torre C, Col. Centro, C. P. 72000, Puebla, Pue.  
**Tel.** +52 (222) 482 7882 | (222) 467 5377  
**WhatsApp** +52 (222) 610 6383  
**Correo** admisiones@eea.edu.mx

CERTIFICACIÓN EN ISO 9001: 2015 SISTEMAS DE GESTIÓN DE CALIDAD

